

21

Тер. экон. рег. № 03.04.2008
Технический инспектор: Е. М. Мень

СКОРОСЧИВАТЕЛЬ

Свидетельство
о регистрации прав
51-АБ и 020299

ДЕЛО № —

НИКЕЛЬ
Здание
МАСТЕРСКОЙ АТК

ИНВ. № 37736

год

Хранить — лет

Микельский участок

ГОСУДАРСТВЕННОЕ УНИТАРНОЕ ПРЕДПРИЯТИЕ ТЕХНИЧЕСКОЙ ИНВЕНТАРИЗАЦИИ

Область, республика, край Мурманская
Н Печенгский
д (др. поселение) Микель
г города _____

ТЕХНИЧЕСКИЙ ПАСПОРТ

НА ЗДАНИЕ мастерской АТК инв н 37736
назначение нежилого строения

№ _____ по улице (пер.) _____ (Лит. А)
(местоположение объекта учета)

Инвентарный номер	529					
Кадастровый номер						
	А	Б	В	Г	Д	Е

Паспорт составлен по состоянию на " 03 " апреля 2006 г.
" 10 " января 2000 г.
(указывается дата обследования объекта учета)

I. Регистрация права собственности

Фонд коллектив.

3 записи

II. Эксплуатация земельного участка, кв. м

кументам

III. Благоустройство здания, кв. м

Канализация

Носовна

IV. Общие сведения

Назначение _____

Использование мастерская

Количество мест (мощность) _____

- а) _____
- б) _____
- в) _____
- г) _____

V. Исчисление площадей и объемов здания и его частей (подвалов, пристроек и т. д.)

Литера по плану	Наименование здания и его частей	Формулы для подсчета площадей по наружному обмеру	Площадь, кв. м	Высота, м	Объем, куб. м	а) Стены и их наружная отделка
1	2	3	4	5	6	б) Перегородки
A	Мастерская	$47.76 \times 16.42 + 0.25 \times 1.16 + 6.04 \times 13.60$	866,65	4.30	3727,5	чердачное
		4.25×4.97	21,12	3.20	68	междуэтажи
						надподваль
						Крыша
						Полы
						Проемы
						оконные
						дверные
						Внутренняя отделка
						отопление
						водопровод
						канализация
						г. водоснабж
						ванны
						электроосве
						радио
						телефон
						вентиляция
						лифты
						Прочие работы
						Проц. износа,

VI. Описание конструктивных элементов здания и определение износа

Год постройки 1960-1967 Число этажей 1

Группа капитальности II Вид внутренней отделки простая

п.п.	Наименование конструктивных элементов	Описание конструктивных элементов (материал, конструкция, отделка и прочее)	Техническое состояние (признаки износа)	Удельный вес по таблице	Поправки к удельному весу, %	Удельный вес конструктивного элем. с поправк.	Износ, %	% износа к строению гр. 7х гр. 8 100	Тек. изм. износ, %	
									элемента	к строению
	2	3	4	5	6	7	8	9	10	11
	Фундаменты	бетон заливной	трещины	13	1	13	35	4.6		
			сырые места							
			в цоколе							
а)	Стены и их наружная отделка	мелкие блоки	трещины	22	1	22	35	7.7		
		штукатурка, окраска	опарение шп-ка							
		кирпичные	трещины							
б)	Перегородки									
Перекрытия	чердачное	железобетонные плиты	трещины, сырость на плитах и стенах	23	1	23	35	8.1		
	междуэтажные									
	надподвальное									
Крыша		безчердачная мягкая	трещины, повреждение швов, разрывы	6	1	6	35	2.1		
			выбоины							
			смертность в хоровах местах							
Полы		цементные дощатые	выбоины, смертность в хоровах местах	7	1	7	35	2.5		
		микролит								
Проемы	оконные	2-осевые стальные	переломы, расхождение	8	1	8	40	3.2		
	дверные	2-створчатые	полотна осели							
		деревянные								
Внутренняя отделка		штукатурка, окраска	загрязнение, отслаивание шп-ка, трещины	5	1	5	40	2.0		
		шп-ка, обрешет, окон								
		побелка								
Сан. и электротехн. устройства	отопление	от ТЭЦ	теплоты	15	1	15	40	6.0		
	водопровод	стальные трубы	теплоты							
	канализация	железные трубы	теплоты							
	г. водоснабж.	стальные трубы	теплоты							
	ванны									
	электроосвещ.	скрытая проводка	потеря электрич.							
	радио									
	телефон	открытая проводка								
	вентиляция	приточно-вытяжная								
	лифты									
Прочие работы		прочие		1	1	1	30	0.3		

Итого: 100 x 100 x 36.5 x

Проц. износа, приведенный к 100 по формуле: $\frac{\text{проц. износа (гр. 9)} \times 100}{36.5} = 36.5 \times 100 = 36.5\%$

VII. Техническое описание пристроек и других частей здания

Наименование конструктивных элементов	литера _____	Удельн. вес по таблице	Поправки	Удельн. вес с поправк.	литера _____	Удельн. вес по таблице	Поправки	Удельн. вес с поправк.	литера _____	Удельн. вес по таблице	Поправки	Удельн. вес	Наимен констру элемент
	Н				Н				Н				
Фундаменты													ндаменты
Стены и перегородки													ены и перего
Перекрытия													ерекрытия
Крыша													ыша
Полы													пы
Проемы													оемы
Отделочные работы													делочные раб
Электроосвещение													ектроосвеще
Прочие работы													очие работы
Итого		100	x			100	x			100	x		Итого
													Формулы д площади, д

Наименование конструктивных элементов		Удельн. вес по таблице	Поправки	Удельн. вес с поправк.		Удельн. вес по таблице	Поправки	Удельн. вес с поправк.		Удельн. вес по таблице	Поправки	Удельн. вес с поправк.		Наименование конструктивных элементов
	литера _____ Н				литера _____ Н				литера _____ Н					
Фундаменты														Фундаменты
Стены и перегородки														Стены и перегородки
Перекрытия														Перекрытия
Крыша														Крыша
Полы														Полы
Проемы														Проемы
Отделочные работы														Отделочные работы
Электроосвещение														Электроосвещение
Прочие работы														Прочие работы
Итого		100	x			100	x			100	x			Итого
														Формулы для расчета площади, объема

VIII. Исчисление восстановительной и действительной стоимости здания и его частей

[illegible]

XI. Ограждения и сооружения (замощения) на участке

[illegible]

XII. Общая стоимость, руб.

[illegible]

" 10 " января 2000 19 г. Исполнил Волосина ()

" " " 19 г. Проверил ()

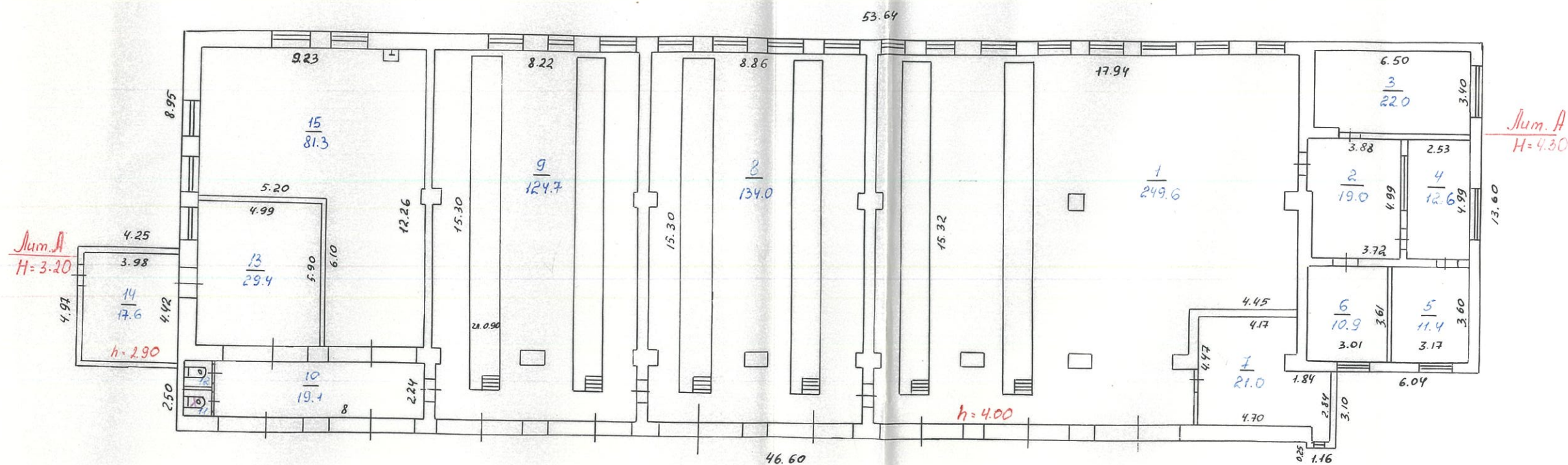
" 11 " января 2000 19 г. Начальник ГУПТИ Плюсина Т ()

XIII. Отметка о последующих обследованиях

Дата обследования	" 05 " <u>апреля</u> 19 <u>2006</u> г.	" ____ " ____ 19 ____ г.	" ____ " ____ 19 ____ г.
Обследовал	<u>техник</u> <u>Мельниченко ЕВ.</u>	<u>исправитель</u> <u>В.В. Верей</u>	
Проверил	<u>Лисенко</u> <u>Ч.О.</u>	<u>Михайлов</u> <u>А.В.</u>	<u>Т.А. Мосин</u>
Начальник ГУПТИ	<u>Т.В. МЕТИОГЛОВА</u>		

ПОЭТАЖНЫЙ ПЛАН
СТРОЕНИЯ по адресу:
Гор(пос) Никель
по улице(пер) _____ дом № _____

План этажа



Тех. кон. дата: 03.04.2006г.
Техник: Емельянов

СОСТАВИЛ Пронина
10.01.2006

МШТАБ 1:200

Микель

по улице (переулку)

lib № 37736

СОСТАВИЛ: Кривошеин
 ГО: 10.01.2000
 Проверил: Рисов